

Effiziente Artikelerfassung für die Belegerstellung und die Lagerinventur

- ◀ Gestaffelte Inventur in mehreren Läufen möglich
- ◀ Barcodefähig
- ◀ SOLL-Werte nach Lager, Lagerort, Lagerplatz
- ◀ Automatischer Datentransfer von und zu blue office auftrag
- ◀ Erfassungsgeräte nach Industriestandard

Mit der mobilen Datenerfassung wickeln Sie Ihre Belegerfassung und die Lager-Inventur sehr speditiv ab und reduzieren die Fehlerquellen gegenüber der bisher üblichen Handfassung beträchtlich.

Für neue Offerten, Aufträge, Lieferscheine und Rechnungen scannen Sie im Lager einfach mit dem MDE-Gerät die benötigten Artikel ein. Diese Artikelliste wird via Docking Station oder FTP-Transfer in blue office auftrag eingelesen und steht in Sekundenschnelle zur weiteren Bearbeitung bereit.

Für die Inventur kann die Zählliste nach Lager, Lagerort, Lagerplatz, Warengruppen oder manuell selektierten Artikeln aufbereitet und auf das mobile Erfassungsgerät übertragen werden. Eine Inventur in mehreren Läufen ist dank der Unterteilung in Teillisten problemlos möglich. Nach Abschluss der Zählung werden die bestätigten Stückzahlen und Korrekturen elektronisch an die blue office Lagerwirtschaft zum Inventurabschluss übermittelt.



RUOSS-KISTLER AG
CH - 8863 Buttikon SZ
Telefon: (+41) 055 464 35 15
E-Mail: handel@ruoss-kistler.ch
Internet: www.ruoss-kistler.ch

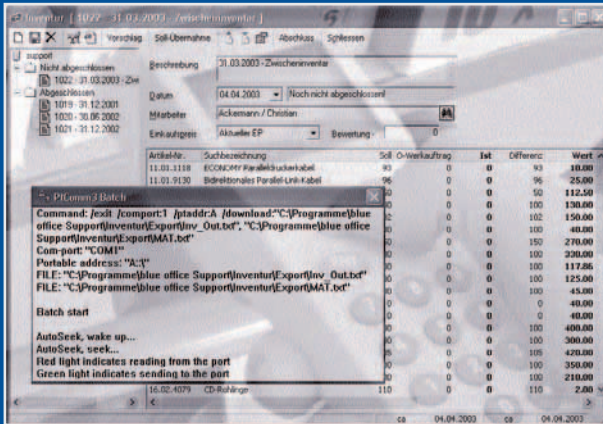
Voraussetzung für MDE ist blue office:

light standard professional

Kompakt: Das blue office MDE-Paket

Das Modul blue office MDE wird in Zusammenarbeit mit mobit ag, Spezialistin für mobile computing und barcode scanning, angeboten und beinhaltet:

- ◀ 1 mobiles Datenerfassungsgerät PT630
- ◀ 1 wiederaufladbarer Akku
- ◀ 1 Handschlaufe
- ◀ 1 Lade-/Übertragungsstation
- ◀ 1 serielles Datenkabel
- ◀ 1 Netzteil 220 V
- ◀ 1 Terminalprogramm blue office belegerfassung und/oder blue office inventur
- ◀ 1 PC Kommunikationsprogramm für den Datentransfer
- ◀ 1 Bedienungsanleitung



Inventur speditiv und sicher abwickeln:
Das mobile Erfassungsgerät kombiniert den Barcode Laserscanner mit den Lagerinformationen im blue office Inventur-Modul.

Spezifikationen und Preise

Technische Spezifikationen unitech PT630

Display	8 Linien x 16 Zeichen, backlit
Tastatur	27 alphanumerische Tasten
Scanner	Standard Barcode Laser Scanner
Power	1500mAH NiMH Akku
Kommunikation	RS-232 von Docking Station zu PC
Abmessung	165 x 60 x 35 mm (L x B x H)
Gewicht	230 g (inkl. Akku)
Arbeitstemperatur	-5°C bis 50°C
Falltest	Übersteht mehrmaligen Fall aus 1.5 m auf Beton

Preise MDE-Paket (inkl. MDE-Gerät unitech PT630)

blue office inventur
blue office belegerfassung
blue office inventur und belegerfassung (kombi)

Speicherkapazität	CHF	EURO
1.5 MB RAM	2'975.00	1'980.00
4.5 MB RAM	3'325.00	2'190.00
1.5 MB RAM	2'975.00	1'980.00
4.5 MB RAM	3'325.00	2'190.00
1.5 MB RAM	3'175.00	2'120.00
4.5 MB RAM	3'525.00	2'350.00

Weitere MDE-Gerättypen auf Anfrage. Preisänderungen vorbehalten. Preise gültig ab 1. Oktober 2003. Alle Preise verstehen sich exkl. MWSt. Änderungen und Irrtum vorbehalten.