

GIROMAT 130

■ ■ ■ ■ ■ ■ ■ by C-CHANNEL

**Der Highend-Scanner für
alle Schweizer Einzahlungsscheine und den IPI**



GIROMAT 130

■ ■ ■ ■ ■ ■ ■ ■ ■ ■ by C-CHANNEL

Mit dem *GIROMAT 130* verarbeiten Sie alle Schweizer Einzahlungsscheine. Problemlos liest er den orangen Einzahlungsschein in CHF mit neuer oder alter Beleggeometrie, den EURO-ESR und auch den IPI (International Payment Instruction) mit PDF-417 2D-Barcode.

Der IPI wird kommen. Verschiedene grosse Finanzinstitute in der Schweiz unterstützen diesen neuen internationalen Beleg bereits.

Dieser Highend-Scanner ist auch in ein paar Jahren noch topaktuell!

Der *GIROMAT 130* wird via USB angeschlossen. Dank neuester C-CHANNEL Software kann mit jeder Windows-Applikation kommuniziert werden.

Sofort einsatzbereit

Der *GIROMAT 130* ist sofort einsatzbereit. Die langwierige Implementation von Schnittstellen und Protokollen entfällt dank spezieller Treibersoftware. Mit dem *GIROMAT 130* können Sie innerhalb weniger Minuten produktiv Belege einlesen. So senken Sie Ihre Kosten und Ihre Investition ist innert kurzer Zeit amortisiert.



Funktionsprinzip

Der *GIROMAT 130* liefert immer ein komplettes Bild der Vorderseite des gescannten Beleges. Auf Wunsch kann dieses Bild in einem vordefinierten Verzeichnis abgespeichert werden.

Die Treibersoftware erkennt die Daten und liest den Beleg im selben Lesevorgang aus. Der Beleg wird sofort identifiziert.

Die Daten eines PDF-417 2D-Barcodes werden gelesen und auf Wunsch direkt an die Cursorposition ausgegeben.

Anhand der Codierzeile eines Einzahlungsscheins mit Referenznummer wird der Betrag (CHF oder EURO), die bis zu 27-stellige Referenznummer und die Teilnehmernummer (PC-Konto-Nr.) in einem Durchgang erfasst.

Der *GIROMAT 130* kann mit über 150 verschiedenen Softwareapplikationen eingesetzt werden. Per Mausklick kann der Belegscanner z.B. auf SAP R/3, Abacus, Sage oder Simultan eingestellt werden.

Das Ausgabeformat der gelesenen Daten kann frei eingestellt (voreingestellt) werden.

GIROMAT 130

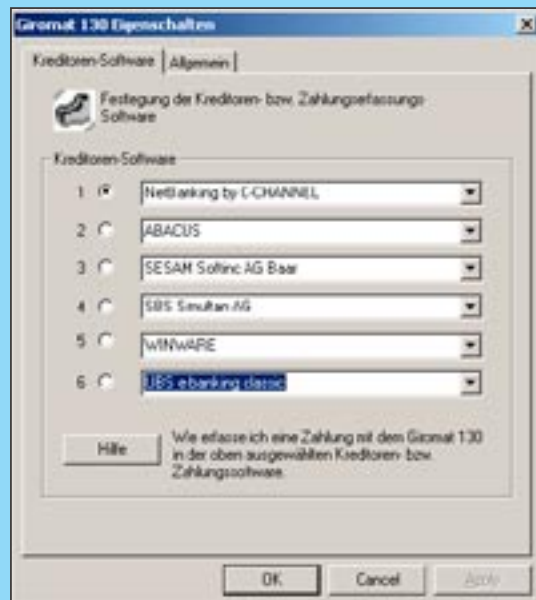
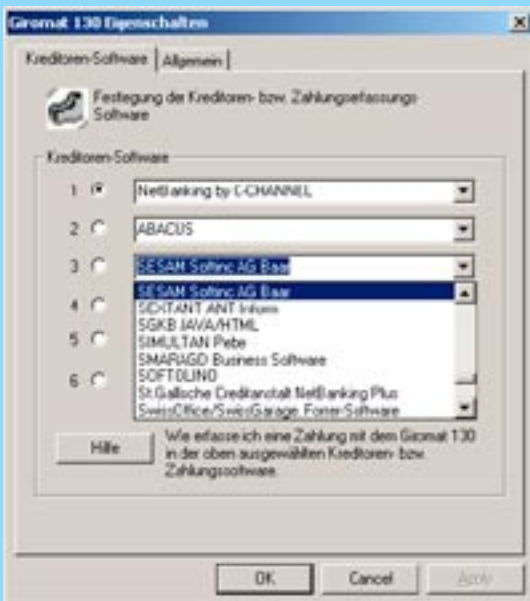
by C-CHANNEL



Kreditoren-Software auswählen

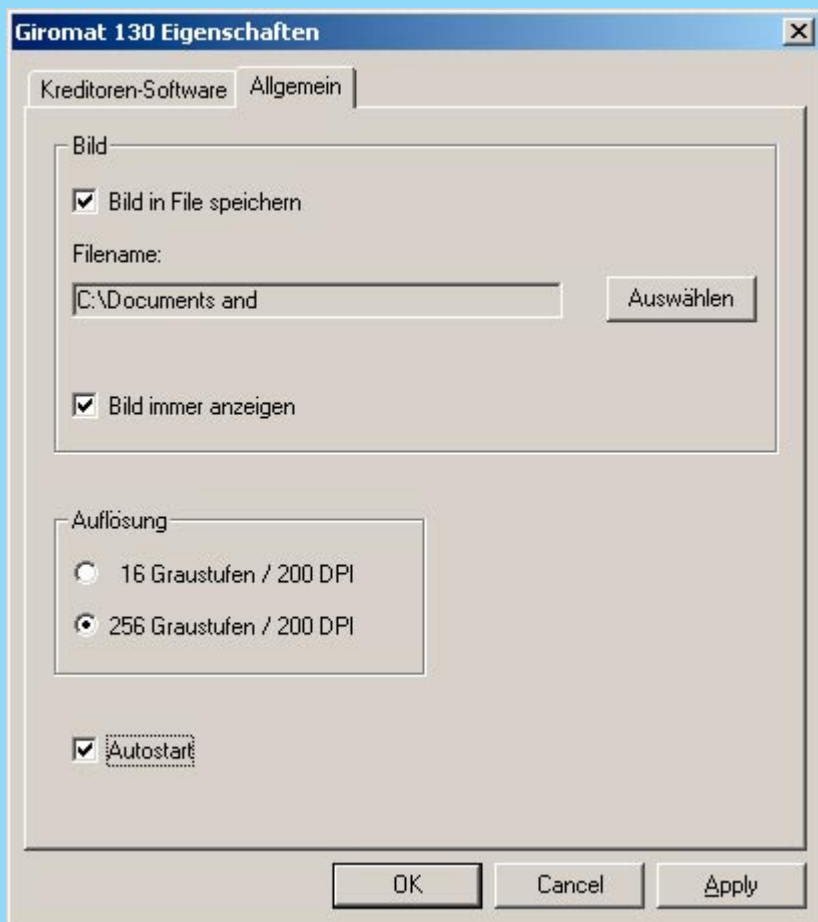
Sie können jederzeit aus über 150 verschiedenen gängigen Zahlungs- bzw. Kreditorenprogrammen auswählen.

Selektieren Sie Ihre eingesetzte Software. Bis zu sechs verschiedene Programme lassen sich in die Vorauswahl aufnehmen.



Settings

Sie bestimmen selber über die Einstellungen, ob die gescannten Belege in einem Ordner abgespeichert werden sollen. Bildformat und Auflösung sind ebenfalls wählbar.



Sicherheitseinstellungen

Bei einem sehr schlechten, fehlerhaft bedruckten
 Einzahlungsschein oder IPI erscheint der Beleg zur
 Korrektur auf dem Bildschirm. Die Belegverarbei-
 tung wird somit kurz unterbrochen. Dadurch wird die
 korrekte Zahlungserfassung bzw. Belegverbuchung
 sichergestellt.

Codierzeile x

| Einzahlung Giro | Versement Virement | Versamento Girata |
|-------------------------------------------------------------------------------------------------------------------------------------------------------------------------------------------------------------------------------------------------------------------------------------------------------------------------------------------------------------------------------------------------------------------------------------------------------------------------------------------------------------------------------------------------------------|--------------------------------------------------------------------------------------------------------------------------------------------------------------------------------------------------------------------------------------------------------------------------------------------------------------------------------------------------------------------------------------------------------------------------------------------------------------------------------------------------------------------------------------------------------|-------------------|
| <p style="font-size: small; color: #808080;">(Einzahlung auf Kontokorrentkonto per Giro)</p> <p>UBS AG 6301 Zug</p> <p>C-CHANNEL AG Bösch 83b 6331 Hünenberg Rechnung 235920</p> <p style="font-size: small; color: #808080;">Konto / Compte / Conto: 01-4073-3</p> <p>CHF</p> <div style="border: 1px solid black; padding: 2px; display: inline-block; margin-right: 10px;">96</div> <div style="border: 1px solid black; padding: 2px; display: inline-block;">00</div> <p style="margin-top: 20px;">609</p> | <p style="font-size: small; color: #808080;">Keine Mitteilung anbringen Pas de communication Non segnalare comunicazioni</p> <hr style="border: 0; border-top: 1px dashed #ccc;"/> <p style="font-size: small; color: #808080;">Referenznummer de virement / Riferimento</p> <p style="font-size: large; font-weight: bold; text-align: center;">21 64930 00000 00000 00023 59203</p> <p style="font-size: small; color: #808080;">Einzahlung von / Versamento per / Versamento</p> <p>GIROMAT 130 Bösch 83b 6331 Hünenberg</p> | |
| <p style="font-size: large; font-weight: bold;">0100000096003>216493000000000000000002359203+ 010040733></p> | | |
| <div style="border: 1px solid black; padding: 5px; display: inline-block; font-family: monospace; font-size: small;">0100000096003>216490000000000000000002359203+010040733></div> | | |
| <p style="font-size: small; color: #808080;">Codierzeile falsch oder unvollständig. Versuch: 1</p> | | |
| <div style="display: flex; justify-content: flex-end; gap: 20px;"> <div style="border: 1px solid black; padding: 5px 15px;">OK</div> <div style="border: 1px solid black; padding: 5px 15px;">Cancel</div> </div> | | |



Ordering Customer / Auftraggeber

Account number
Kontonummer

Name / Name

C-CHANNEL AG

Address / Adresse

BOESCH 83B
6331 HUENENBERG

Beneficiary / Begünstigter

Account number
Kontonummer

CH18 0409 4023 8280 2100 0

Name / Name

C-CHANNEL AG

Beneficiary's Bank
Bank des Begünstigten

TESTBANK, 6331 HUENENBERG

Details of payment
Verwendungszweck

6100 0000 0000 2000 0022



International Payment Instruction

Amount to be paid
zu zahlender Betrag

Currency / Amount
Währung / Betrag

CHF

*****9,70

Charges to be paid by
Gebühren zu Lasten

2

1 = ordering customer / Auftraggeber
2 = beneficiary / Begünstigter
3 = international / international

Signature(s) / Unterschrift(en)

No company stamp(s) / Bitte nicht abdrucken

Date of
signature(s)
Datum
(TTMMJJJJ)

Receiving
Merkmalcode

Please refer to your bank for instructions.
Austisführerinnen erhalten Sie bei Ihrem Finanzinstitut.

Form
Form 00

IPI

Grenzüberschreitende Zahlungen werden im europäischen Raum mit dem neuen IPI (International Payment Instruction) ausgeführt.

GIROMAT 130

■ by C-CHANNEL

Oranger ESR in CHF

Von Blau zu Orange. Nicht nur die Farbe ändert ab Oktober 2001, sondern auch die Beleggeometrie.

| Einzahlung Giro | Versament Virement | Versamento Girata |
|------------------------------------------------------------------------------------------------------------------------------------------------------------------------|-------------------------------------------------------------------------------------------------------------------------------------------------------------------------------------------------------------------------------------------|--------------------------------------------------------------------------------------------------------------------------------|
| <p>UBS AG 6301 Zug</p> <p>C-CHANNEL AG Bösch 83b 6331 Hünenberg Rechnung 235920</p> <p>IBAN: Europe CH 01-4073-3 CHF</p> <p>96 . 00</p> <p>609</p> | <p>Bank Mitteilungen anfragen Fax für Kommunikation Nur eingetragene Kommunikation</p> <p>Telefon für die Zahlungsaufträge</p> <p>Für Geschäft mit Giro für Girozahlungen</p> <p>GIROMAT 130 Bösch 83b 6331 Hünenberg</p> |  <p>21 64930 00000 00000 00023 59203</p> |
| <p>0100000096003>216493000000000000000002359203+ 010040733></p> | | |

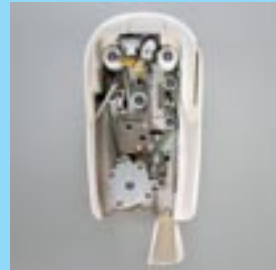
GIROMAT 130

■ ■ ■ ■ ■ ■ ■ ■ ■ ■ by C-CHANNEL

Technische Daten

Basis-Gerät

Einzelblatteinzug
Frontside-Kamera
Barcode Reader für IPI PDF-417
OCR Erkennung Software im System
integriert für ES, ESR und EURO ESR



Anschluss

USB

Betriebssystem

Windows 2000 / 98 / ME / XP

Stromversorgung

100 - 240 VAC 50 - 60 Hz
ON/OFF-Switch am Gerät

Abmessungen und Gewicht

210 x 125 x 160 mm
1.2 kg



